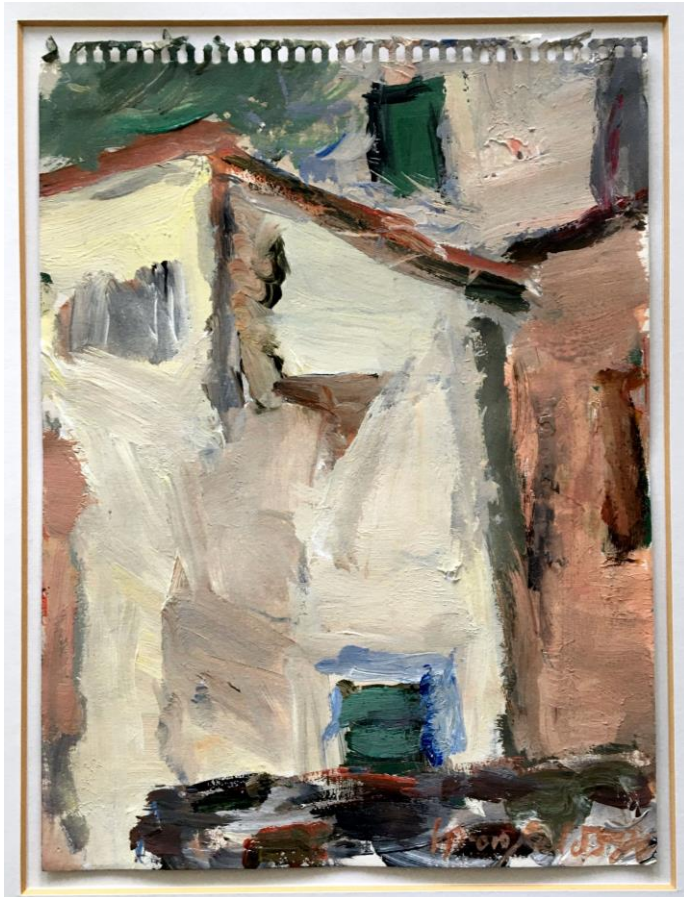


Ausstellung  
Wilhelm Kronfeld  
**MACARI**



Wilhelm Kronfeld  
o. T. (1991)

**29.01. – 26.02.2022**

## **Vernissage**

**Samstag 29.01.2022**

**15.00 – 17.00 Uhr**

\*\*\*

**Öffnungszeiten**  
**montags und mittwochs**  
**jeweils 16.00 – 18.00 Uhr**

**T**  
**SALI E**  
**TABACCHI**

Galerie  
**[SALI E**  
**TABACCHI]**

feldmannstr. 144  
66119 saarbruecken  
[www.salietabacchi-sb.de](http://www.salietabacchi-sb.de)  
[post@albertherbigART.de](mailto:post@albertherbigART.de)