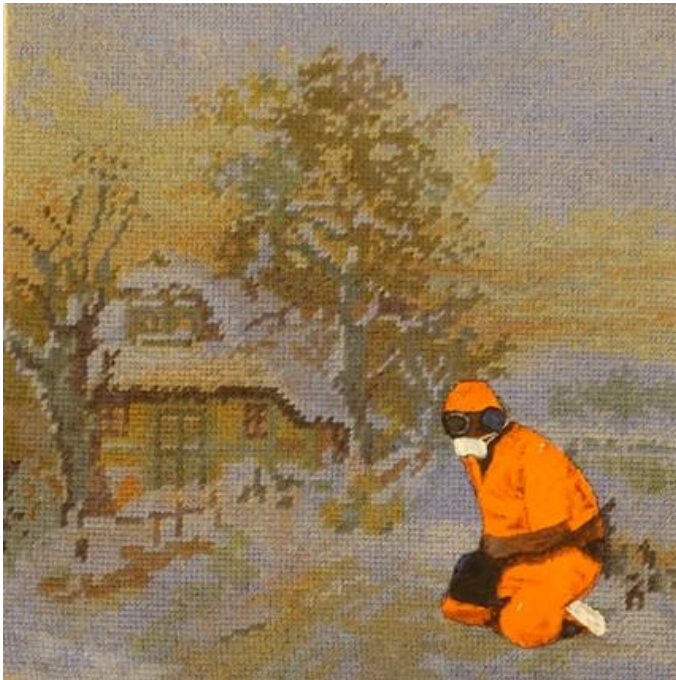


Ausstellung  
**albert herbig**

**h - o - m - e**  
Grenzüberschreitungen



albert herbig, o. T. (2014) Mixed Media

**01.07. - 14.08.2015**

**h - o - m - e** verweist auf die Beziehungen zwischen Mensch und Raum: Kindheitsräume, Lebensräume, Zufluchtsräume, Angsträume... *Heimat* bildet dabei den Gegensatz zu *Fremdheit*: *Heimat* als Bereich der Aneignung und Verlässlichkeit, *Fremdheit* als Bereich des Unbekannten, des Fremden, der Entfremdung...

Die Ausstellung thematisiert die Dichotomien von *Vertrautem und Fremden... Nahem und Fernem... Wachsen und Vergehen...*

**Kontakt und Information:**

albert herbig – **ART**genosse  
aherbig-ARTgenosse.artists.de  
a.herbig@gmx.net | 0681 583276



[WEIN – KUNST - SYNERGIE]

**[SALI E TABACCHI]**

feldmannstr. 144

66119 saarbruecken

<http://salietabacchi-sb.de>

**öffnungszeiten:**

**montags & mittwochs**

**16.00 – 18.00 uhr**

*sonst: spontan, sporadisch  
und jederzeit gerne nach  
Vereinbarung...*